

SPOL- OCH SLAMSUGNINGSKOMPONENTER



EN LITE NÄRMARE SLANGSERVICE.



HYDROSCAND - EN LITE NÄRMARE SLANGSERVICE

Vi på Hydroscand erbjuder dig hög service, från beställning till leverans. Vårt produktsortiment är brett och håller hög kvalitet. Dessutom är många av våra produkter certifierade enligt gällande marknadsstandarder.

Hydroscand har butiker på 48 orter i Sverige, från Malmö i söder till Kiruna i norr. Vi erbjuder även tjänsten SlangExpress, servicebussar som lagar slangar på plats. SlangExpress utför även slangdiagnostik, vilket innebär förebyggande underhåll samt service och montage av dina slang- och ledningskomponenter.

Vår personal ger dig den bästa servicen och delar gärna med sig av sin gedigna kunskap. Vi har stora möjligheter att, med snabb leverans, anpassa slangar och kopplingar efter just dina behov och önskemål.

Hydroscand är kvalitetscertifierade enligt ISO-9001 samt miljöcertifierade enligt ISO-14001.

Din trygghet är att vi finns där du finns - en lite närmare slangservice.

Hitta din närmaste butik på hydroscand.se.

Välkommen!





SPOLAPPLIKATIONER

Vi på Hydroscand har ett brett sortiment av högtrycksslang och tillhörande ledningskomponenter vars egenskaper motsvarar eller till och med överträffar marknadskraven. Med vår erfarenhet och stora serviceorganisation kan vi göra säkra montage på dina spolslangar och utföra reparationer, vilket gör att du minskar dina stilleståndskostnader och ökar din effektivitet.

SLAMSUGSAPPLIKATIONER

Våra sugslangar är speciellt anpassade för att möta dina höga krav och behov av till exempel friktion, köldflexibilitet, låg vikt och elektriska egenskaper. Liksom på högtryckssidan, kan vi med vår erfarenhet och kunskap se till att du minskar dina stilleståndskostnader och ökar livslängden på dina applikationer.

PRODUKTKATALOG WEBB

På hydroscand.se finns hela vårt produktsortiment i en sökbar produktkatalog på webben.

I produktkatalogen kan du söka på artikelnummer och produktnamn men det finns även en filtreringsfunktion som gör att du enkelt kan filtrera fram en produkt enligt dina kriterier. Detta gör att du snabbt och enkelt kan hitta rätt produkt.



MATERIALSYMBOLER



Vatten



Material



Olja

1415

AQUASEWER KANALSPOLSLANG GUMMI 250 bar



Konstruktion

Innertub:	Syntetiskt gummi (SBR)
Yttertub:	Slit- och väderbeständigt gummi (NR/NBR)
Armering:	Två textilarmeringar
Säkerhetsfaktor:	1:2,5
Temperatur:	-35°C – +80°C
Utförande:	Slät, svart

Användning/Egenskaper

Slang för högtrycksspolning av kanal och avloppssystem. Det slitstarka och släta yttergummit samt textilarmeringen gör att slangen är mycket lättarbetad och flexibel. Levereras monterad med BSP-kopplingar alternativt utvändigt/utvändigt samt provtryckningscertifikat.

Hydroscand har möjlighet att reparera kanalspolslangar genom att kapa slangen och montera på en ny koppling.

Produktgrupp: 140

Media: 

Artikel-nummer	ID mm	YD mm	Arb.tr. MPa	Vikt kg/m	Böj-radie	Längd m/rulle	Gångor
1415-06-08	13	25	25	0,46	70	60	INV-UTV
1415-06-0890	13	25	25	0,46	70	60	UTV-UTV
1415-08-08	13	25	25	0,46	70	80	INV-UTV
1415-08-0890	13	25	25	0,46	70	80	UTV-UTV
1415-12-08	13	25	25	0,46	70	120	INV-UTV
1415-12-0890	13	25	25	0,46	70	120	UTV-UTV
1415-12-16	25	39	25	0,86	110	120	INV-UTV
1415-12-1690	25	39	25	0,86	110	120	UTV-UTV
1415-15-16	25	39	25	0,86	110	150	INV-UTV
1415-15-1690	25	39	25	0,86	110	150	UTV-UTV
1415-16-1690	25	39	25	0,86	110	160	UTV-UTV
1415-12-20	32	48	25	1,27	150	120	INV-UTV
1415-15-20	32	48	25	1,27	150	150	INV-UTV
1415-18-20	32	48	25	1,27	150	180	INV-UTV

1515

AQUASEWER XA KANALSPOLSLANG GUMMI 250 bar



Konstruktion

Innertub:	Syntetiskt gummi (SBR)
Yttertub:	(NR/BR) samt extra ytterhölje av 0,2 mm polyetylen
Armering:	Två textilarmeringar
Säkerhetsfaktor:	1:2,5
Temperatur:	-35°C – +80°C
Utförande:	Slät, svart

Användning/Egenskaper

För högtrycksspolning av kanal och avloppssystem. Slitstarkt och slätt yttergummi med ett extra ytterhölje av 0,2 mm polyetylen som gör slangen extremt nötningsbeständig - XA. Textilarmeringen gör slangen mycket lättarbetad och flexibel. Levereras monterad med BSP-kopplingar och provtryckningscertifikat med gångor INV-UTV.

Hydroscand har möjlighet att reparera kanalspolslangar genom att kapa slangen och montera på en ny koppling.

Produktgrupp: 140

Media: 

Artikel-nummer	ID mm	YD mm	Arb.tr. MPa	Vikt kg/m	Böj-radie	Längd m/rulle
1515-12-16	25,0	39,0	25,0	0,95	110	120
1515-15-16	25,0	39,0	25,0	0,92	110	150
1515-12-20	32,0	48,0	25,0	1,37	150	120
1515-15-20	32,0	48,0	25,0	1,37	150	150



1419

AQUASEWER KANALSPOLSLANG TERMOPLAST 250 bar



Konstruktion

Innertub:	Polyetylen (PE)
Yttertub:	Polyuretan (PU)
Armering:	Två flätade nylonarmeringar
Säkerhetsfaktor:	1:2,5
Temperatur:	-40°C – +60°C
Utförande:	Slät, blå

Användning/Egenskaper

För högtrycksspolning av kanalsystem. Låg vikt jämfört med gummi-slangar, vilket leder till minskat slitage och ökad spolhastighet. Slangen tål 3-4 gånger mer utvändigt slitage än en traditionell gummi-slang. Levereras monterad och med provtrykningscertifikat efter behov.

Hydroscand har möjlighet att reparera kanalspolslangar genom att kapa slangen och montera på en ny koppling.

Produktgrupp: 140

Media:

Artikel-nummer	ID mm	YD mm	Arb.tr MPa	Vikt kg/m	Böj-radie	Längd m/rulle
1419-06-08	13,0	22,8	25,0	0,29	75	60
1419-08-08	13,0	22,8	25,0	0,29	75	80
1419-12-08	13,0	22,8	25,0	0,29	75	120
1419-06-12	19,6	30,3	25,0	0,49	120	60
1419-08-12	19,6	30,3	25,0	0,49	120	80
1419-12-12	19,6	30,3	25,0	0,49	120	120
1419-06-16	25,9	37,9	25,0	0,62	155	60
1419-08-16	25,9	37,9	25,0	0,62	155	80
1419-12-16	25,9	37,9	25,0	0,62	155	120

1031-01

ILLERSLANG



Konstruktion

Innertub:	Sömlös polyester elastomer
Yttertub:	Olje-, väder-, nötningsbeständigt polyuretan
Armering:	Ett flätat stålwirenlägg
Säkerhetsfaktor:	1:4
Temperatur:	-40°C – +100°C, luft och vatten max +70°
Utförande:	Svart hölje, pricklad

Användning/Egenskaper

Väl lämpad för högtrycksspolning av kanaler och rör. Den glatta yttertuben gör att slangen lätt glider in i rör och rörvinklar. Polyesterinnertuben gör att slangen behåller sin flexibilitet även vid kyla.

Slangen levereras i valfri längd och monteras med kopplingen och hylsan nedan.

Produktgrupp: 140

Artikel-nummer	ID mm	ID tum	YD mm	Arb.tr MPa	Vikt kg/m	Böj-radie
1031-01-03	5,0	3/16"	9,7	36,0	0,12	30
1031-01-04	6,5	1/4"	11,7	31,0	0,15	40



Artikelnummer	Gänga	Typ	Slang-dimension
3002-02-03SP	G 1/8"	G UF	3/16"
3002-04-04SP	G 1/4"	G UF	1/4"



Artikelnummer	Typ	Slang-dimension
3000-15-03SP	1 W Termoplast	3/16"
3000-15-04SP	1 W Termoplast	1/4"

VÄLJ RÄTT SUGSLANG



	1508-10	1508-20	1508-30	1533-00	1533-10
Köldbeständig	5	5	5	3	3
Oljebeständig	5	2	2	5	5
Antistatisk	Nej	Nej	Nej	Nej	Ja
Flexibel	3	5	5	4	4
Yttre friktion	5	1	5	2	2
Vikt	4	5	5	3	3
Vacuum	5	5	5	5	5
Högt arbetstryck	2	3	3	4	4

Skala 1 till 5 där 1 är mindre bra och 5 är mycket bra.



1508-10

HYDROSCAND ARCTIC KÖLD- & OLJEBESTÄNDIG, FRIKTIONSTÅLIG



Konstruktion

Innertub:	PVC
Yttertub:	PVC
Armering:	Halvinbäddad PVC-spiral
Säkerhetsfaktor:	1:3
Temperatur:	-40°C - +45°C
Utförande:	Korrugerad, orange-svart

Användning/Egenskaper

Sugslang för slamsugningsbilar, spannmål och gödningsmedel. Smidig och flexibel vid mycket låga temperaturer. Slangens extra hårda PVC-spiral ger ett utomordentligt skydd mot utvärdigt slitage/friktion.

Slangen är oljebeständig.

Produktgrupp: 140

Media:   

Artikel-nummer	ID mm	YD mm	Arb.tr MPa	Vikt kg/m	Böjradie	Under-tr. Max %	Längd m/rulle
1508-10-32	51	62	0,30	1,10	175	90	30
1508-10-32-90	51	62	0,30	1,10	175	90	50
1508-10-48	76	89	0,30	1,80	270	90	30
1508-10-48-90	76	89	0,30	1,80	270	90	50
1508-10-56	90	104	0,25	2,35	310	90	30
1508-10-64	102	117	0,20	2,80	350	90	30
1508-10-80	127	144	0,10	4,00	450	90	20
1508-10-96	152	170	0,10	5,10	600	90	20

1508-20

SUPER-X POLAR GREY FLEXIBEL



Konstruktion

Innertub:	PVC
Yttertub:	PVC
Armering:	Inbäddad PVC-spiral
Säkerhetsfaktor:	1:3
Temperatur:	-40°C - +50°C
Utförande:	Lätt korrugerad, silvergrå med slät insida

Användning/Egenskaper

Superelastisk och flexibel sug- och tryckslang för låga temperaturer. Låg vikt gör den lämplig för användning vid slamsugning, länspumpning samt vid transporter av spannmål och gödningsmedel m.m.

Produktgrupp: 140

Media:  

Artikel-nummer	ID mm	YD mm	Arb.tr MPa	Vikt kg/m	Böjradie	Under-tr. Max %	Längd m/rulle
1508-20-32	51	61	0,40	0,98	180	90	50
1508-20-40	63	74	0,35	1,35	220	90	50
1508-20-48	76	88	0,35	1,70	250	90	50
1508-20-64	102	115	0,30	2,60	335	80	30

1508-30

1533

SUPER-X POLAR BLACK FLEXIBEL, FRIKTIONSTÅLIG



Konstruktion

Innertub: PVC
 Yttertub: PVC
 Armering: Korrugerad PVC-spiral
 Säkerhetsfaktor: 1:3
 Temperatur: -40°C - +50°C
 Utförande: Korrugerad, svart med silvergrå spiral, slät insida

Användning/Egenskaper

Superelastisk och flexibel sug- och tryckslang för låga temperaturer. Låg vikt gör den lämplig för användning vid slamsugning, länsumpning samt vid transporter av spannmål och gödningsmedel m.m.

Produktgrupp: 140

Media:  

Artikel-nummer	ID mm	YD mm	Arb.tr MPa	Vikt kg/m	Böj-radie	Under-tr. Max %	Längd m/rulle
1508-30-32	51	61	0,40	0,98	180	90	50
1508-30-40	63	74	0,35	1,35	220	90	50
1508-30-48	76	89	0,35	1,70	250	90	50
1508-30-64	102	116	0,30	2,60	335	80	30
1508-30-80	127	142	0,25	3,65	525	70	30
1508-30-96	152	196	0,25	5,10	630	70	30

OLJESUG- OCH TRYCKSLANG OLJEBESTÄNDIG



Konstruktion

Innertub: PVC/NBR
 Yttertub: PVC/NBR
 Armering: Inbäddad PVC-spiral
 Säkerhetsfaktor: 1:3
 Temperatur: -25°C - +60°C
 Utförande: Lätt korrugerad, blå med slät insida

Användning/Egenskaper

Superelastisk oljebeständig sug- och tryckslang för slam, vatten, parafin, smörjoljor, mineralbaserade hydrauloljor, diisel m.m.

Finns även i antistatiskt utförande, se 1533-10.

Produktgrupp: 140

Media:  

Artikel-nummer	ID mm	YD mm	Arb.tr MPa	Vikt kg/m	Böj-radie	Under-tr. Max %	Längd m/rulle
1533-00-12	19	26	0,80	0,50	100	90	50
1533-00-16	25	34	0,80	0,60	100	90	50
1533-00-20	32	41	0,70	0,70	150	90	50
1533-00-24	38	48	0,70	0,80	180	90	50
1533-00-32	51	61	0,70	1,20	200	90	50
1533-00-48	76	88	0,60	2,00	250	90	50
1533-00-64	102	116	0,40	3,30	350	90	50





1533-10

OLJESUG- OCH TRYCKSLANG ANTISTATISK



Konstruktion

Innertub:	PVC/NBR
Yttertub:	PVC/NBR
Armering:	Inbäddad PVC-spiral
Säkerhetsfaktor:	1:3
Temperatur:	-25°C - +60°C
Utförande:	Lätt korrugerad, blå med längsliggande antistatisk fläta, slät insida

Användning/Egenskaper

Superelastisk oljebeständig sug- och tryckslang för parafiner, smörjoljor, mineralbaserade hydrauloljor, diessel, slam, vatten m.m. Har en längsliggande antistatisk kopparfläta.

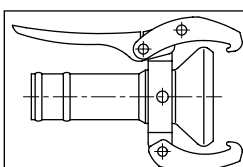
Produktgrupp: 140

Media:  

Artikelnummer	ID mm	YD mm	Arb.tr MPa	Vikt kg/m	Böjradie	Under-tr. Max %	Längd m/rulle
1533-10-32	51	61	0,70	1,20	200	90	50
1533-10-40	63	75	0,60	1,65	230	90	50
1533-10-48	76	88	0,50	2,00	250	90	50
1533-10-64	102	114	0,43	3,25	350	90	50



KARDANKOPPLINGAR

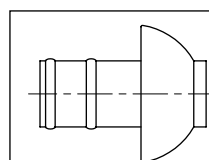


5010 Kardankoppling mod. 42 KMS

Hona för slang
Galvaniserat stål

PRODUKTGRUPP 500

Artikelnr.	Kopplingsstorlek	Slang ID
5010-32-32	48	2"
5010-48-32	76	2"
5010-48-48	76	73,6 mm
5010-64-64	102	4"

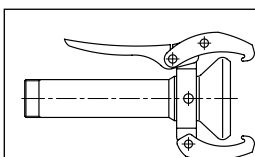


5011 Kardankoppling mod. 42 KVS

Hane för slang
Galvaniserat stål

PRODUKTGRUPP 500

Artikelnr.	Kopplingsstorlek	Slang ID
5011-32-32	48	2"
5011-48-32	76	2"
5011-48-48	76	73,6 mm
5011-64-64	102	4"

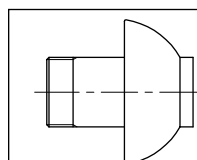


5012 Kardankoppling mod. 42 KMG

Hona med utv. G-gänga
Galvaniserat stål

PRODUKTGRUPP 500

Artikelnr.	Kopplingsstorlek	Gänga
5012-32-32	48	G 2" UF
5012-48-32	76	G 2" UF
5012-48-48	76	G 3" UF
5012-64-64	102	G 4" UF

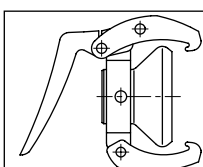


5013 Kardankoppling mod. 42 KVG

Hane med utv. G-gänga
Galvaniserat stål

PRODUKTGRUPP 500

Artikelnr.	Kopplingsstorlek	Gänga
5013-32-32	48	G 2" UF
5013-48-32	76	G 2" UF
5013-48-48	76	G 3" UF
5013-64-64	102	G 4" UF

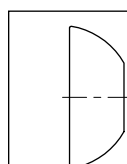


5014 Kardankoppling mod. 42 KXM

Lock för hane
Galvaniserat stål

PRODUKTGRUPP 500

Artikelnr.	Kopplingsstorlek
5014-00-32	48
5014-00-48	76
5014-00-64	102



5015 Kardankoppling mod. 42 KXV

Lock för hona
Galvaniserat stål

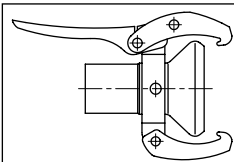
PRODUKTGRUPP 500

Artikelnr.	Kopplingsstorlek
5015-00-32	48
5015-00-48	76
5015-00-64	102





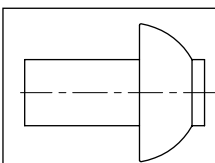
PACKNINGAR OCH TILLBEHÖR



5016
Kardankoppling mod. 42 KKM
Hona med svetsanslutning
Galvaniserat stål

PRODUKTGRUPP 500

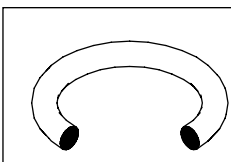
Artikelnr.	Kopplingsstorlek	Rör dim.
5016-00-32	48	50,8
5016-00-48	76	76,0
5016-00-64	102	102,0



5017
Kardankoppling mod. 42 KKV
Hane med svetsanslutning
Galvaniserat stål

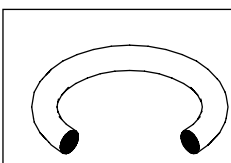
PRODUKTGRUPP 500

Artikelnr.	Kopplingsstorlek	Rör dim.
5017-00-32	48	50,8
5017-00-48	76	76,0
5017-00-64	102	102,0



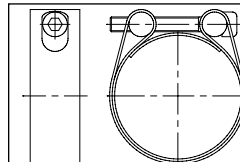
5018-00
Packning EPDM
Standard
Vatten, luft
-50° C - +120°C
PRODUKTGRUPP 500

Artikelnr.	Kopplingsstorlek
5018-00-32	48
5018-00-48	76
5018-00-64	102



5018-10
Packning Nitril
Olja, bensin
-40° C - +100°C
PRODUKTGRUPP 500

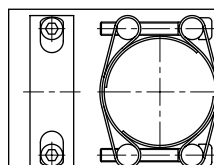
Artikelnr.	Kopplingsstorlek
5018-10-32	48
5018-10-48	76
5018-10-64	102



5565
Slangklämma
PC 20-1, enkel

PRODUKTGRUPP 510

Artikelnr.	Spännområde	Bandbredd
5565-00-35	30-36 mm	20 mm
5565-00-40	35-41 mm	20 mm
5565-00-45	40-46 mm	20 mm
5565-00-50	45-50 mm	20 mm
5565-00-55	50-56 mm	20 mm
5565-00-60	55-61 mm	20 mm
5565-00-65	60-66 mm	20 mm
5565-00-70	65-71 mm	20 mm
5565-00-75	70-76 mm	20 mm
5565-00-80	75-81 mm	20 mm
5565-00-85	80-85 mm	20 mm
5565-00-90	85-91 mm	20 mm
5565-00-95	90-96 mm	20 mm
5565-01-00	95-101 mm	20 mm
5565-01-05	100-106 mm	20 mm
5565-01-10	105-111 mm	20 mm
5565-01-15	110-116 mm	20 mm
5565-01-20	115-121 mm	20 mm
5565-01-25	120-126 mm	20 mm
5565-01-30	125-131 mm	20 mm
5565-01-35	130-136 mm	20 mm



5567
Slangklämma
PC 24-2 dubbel

PRODUKTGRUPP 510

Artikelnr.	Spännområde	Bandbredd
5567-00-70	60-70 mm	24 mm
5567-00-75	65-75 mm	24 mm
5567-00-80	70-80 mm	24 mm
5567-00-85	75-85 mm	24 mm
5567-00-90	80-90 mm	24 mm
5567-00-95	85-95 mm	24 mm
5567-01-00	90-100 mm	24 mm
5567-01-05	95-105 mm	24 mm
5567-01-10	100-110 mm	24 mm
5567-01-15	105-115 mm	24 mm
5567-01-20	110-120 mm	24 mm
5567-01-25	115-125 mm	24 mm

EN LITE NÄRMARE
SLANGSERVICE.

www.hydroscand.se