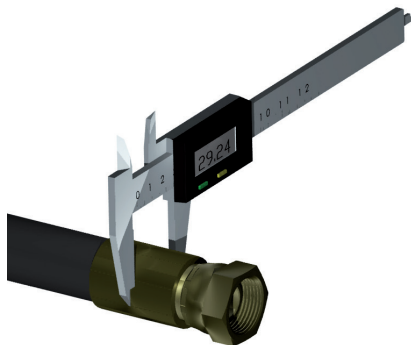
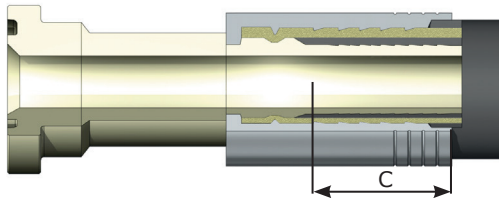
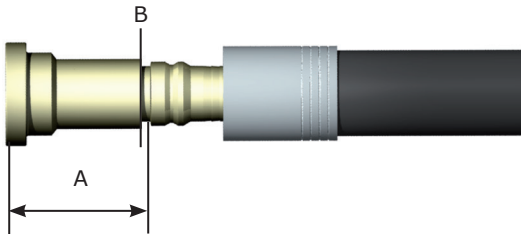
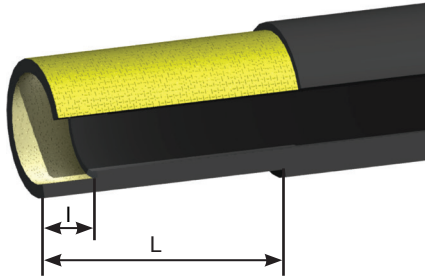


## MONTERINGSANVISNING



STOPP

GÅ



1. Kapa slangen vinkelrätt, kom ihåg att alla kopplingar har ett byggmått "A".
2. Skala slangen till stålwiren. Skallängden "L" och inre skallängden "l" finns angivna i pressmåttstabellen. Börja alltid med den yttre skalningen och tänk på att ändra rotationsriktning vid invändig skalning. Var försiktig så att inte stålarmeringen skadas vid skalningen. Rengör slangänden från smuts och partiklar.
3. Trä på hylsan på slangen tills den bottenar. Olja stolpen och tryck in den tills stopp "B" möter hylsans framkant. Säkerställ att hylsan inte flyttas då stolpen trycks in. Detta kan exempelvis göras genom att hylsans rätta position markeras på slangen innan stolpen trycks in.
4. Pressa hela hylsans längd till två millimeter över angivet pressmått (se pressmåttstabellen). Exempel: Om pressmått enligt tabell är 38,5 mm, skall hylsan pressas till  $38,5+2=40,5$  mm.
5. Pressa sedan 2/3 av hylsan ("C") till angivet pressmått enligt pressmåttstabellen. Kontrollera att pressningen frambringt korrekt invändig kollaps med tolk 9013-00-XX. GÅ-sidan skall kunna föras in i kopplingen, för att försäkra att man inte har pressat för mycket, medan STOPP-sidan inte skall kunna föras in, för att försäkra att man inte pressat för lite. Uppnås inte invändig kollaps reduceras inställningsmättet för pressbackarna med 0,1 mm tills rätt kollaps erhålls.
6. När rätt kollaps erhållits skall hela hylsans längd pressas till samma pressmått. Anledningen till att inte hela hylsan pressas samtidigt är att kollapsen måste säkerställas i "slangdelen" som pressas i steg 5. Den avslutande pressningen av hela hylsan medför säker fasthållning av montaget. Efter denna pressning behövs ingen kontroll med tolk (GÅ-sidan fastnar då oftast redan i interlock-låset vilket är helt ok).

OBS!

Det är viktigt att du använder slang och kopplingar som är avsedda för varandra. Hydroscands slangar och kopplingar har testats för en perfekt passform.