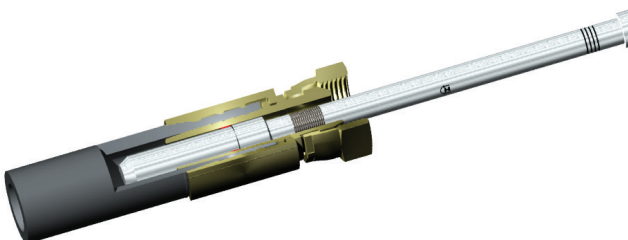
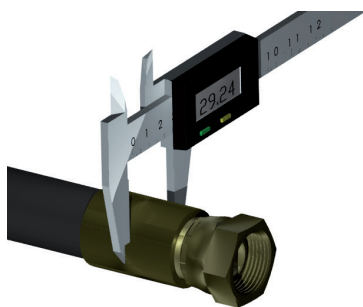
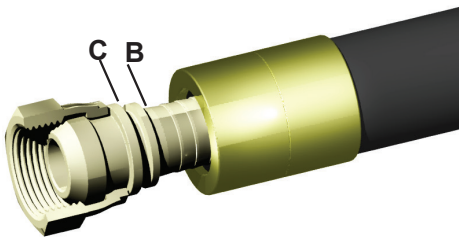
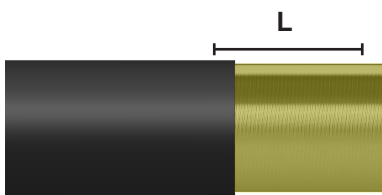
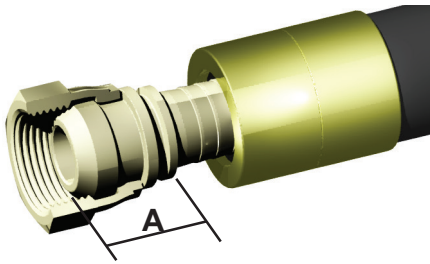


MONTERINGSANVISNING



1. Kapa slangen vinkelrätt, kom ihåg att alla kopplingar har ett byggmått "A".

2. Om slangtypen kräver skalning, använd skalhylsa och skala slangen in till stålvejern.

Skallängden (L) finns angivet i pressmåttstabellen. Var försiktig så att inte stålarmeringen skadas vid skalningen.

Rengör slanglängden från smuts och partiklar.

3. Trä på hylsan tills den bottenar.

Olja stolpen och tryck in den tills den bottenar, tills ringen (B) ligger dikt mot slangen.

Dra därefter ut hylsan mot ringen (C).

4. Pressa hylsan och kopplingen till angivet pressmått enligt pressmåttstabell.

Kontrollera pressmättet utvändigt med ett skjutmått.

5. Kontrollera att pressningen gett korrekt invändig kollaps, enligt pressmåttstabell, med Hydrosunds pressmåttstolkar, artikelnummer 9016-XX.

GÅ-delen ska kunna föras in i kopplingen, som en försäkran om att man inte har pressat för mycket.

STOPP-delen ska inte kunna föras in i kopplingen, detta för att försäkra sig om att man inte har pressat för lite.